

# かほく (だよ)



## 女性部 ふれあいホーム～ひな人形作り



2月28日 老人福祉センターで  
10時からふれあいホームの利用会員  
協力会員20名で行いました  
手あそびをした後...  
ひな人形作りをしました  
かわいいおだいり様と  
おひな様が出来まじり



## 営農センターからのお知らせ

2023 NEW!

2023年3月新発売  
ジュシープレミアム  
熊本みかんストレート  
(1000ml×6紙入り) (200ml×24紙入り)

新商品  
第2弾

熊本県産温州みかん  
100%使用!! の1本多  
ぜひ飲んでみては??!



ここがポイント!!  
温州みかんには現在注目  
されているB-7リプトキサンチンと  
はじめ、セタニンC、カリウム  
ポリフェノールなど秘蔵の身体に  
有知な栄養成分が豊富に含ま  
れています。  
暑くほてきたので、ジュシーを飲んで  
元気いっぱい!!  
ジュシーの注文よろしくお願ひです



2023 JAジュシー愛飲運動

### ◎下期決算棚卸について

	3月31日(金)	4月1日(土)
鹿北営農センター	棚卸(休み)	監査終了後営業
岳間(購買)	棚卸(休み)	
岳間SS(燃料)	12時まで営業	通常営業
Yショップ岳間店	13時まで営業	
ニューデリーかほく店	13時まで営業	

☆ご迷惑をおかけしますがよろしくお願いします。

### 編集後記

秋の節句も過ぎお出かけが楽しい季節となりました。わが家ではいちご狩りへ家族で行ってきました。自分で狩るいちごは格別です。子供達は大喜び。おいしいおぼろ子供達は幸せそのものでした。私もいちごをたくさん食べて大満足♡♡

第107号 R5.3.18発行  
発行:JAかほく鹿北支所  
発行責任者:稲葉祐二  
TEL:32-3131

岩野地区の風景です  
(河津桜)

## 筍部会鹿北支部代議員出荷説明会



3月10日(金)に筍部会  
代議員全員の参加に  
より令和5年の生産目標や  
青果、原料の集荷要領  
ほど協議しました。

朝晩の冷え込みもはくはり除々に出荷量も  
増えてきているところです。今後の筍集荷については  
3月19日(日)より連日集荷致します。  
鹿北選果場 AM 8時~11時30分  
岳間取次店 AM 8時~11時  
夕刊生産者の皆様  
たくさんのお出荷よろしくお願いします。

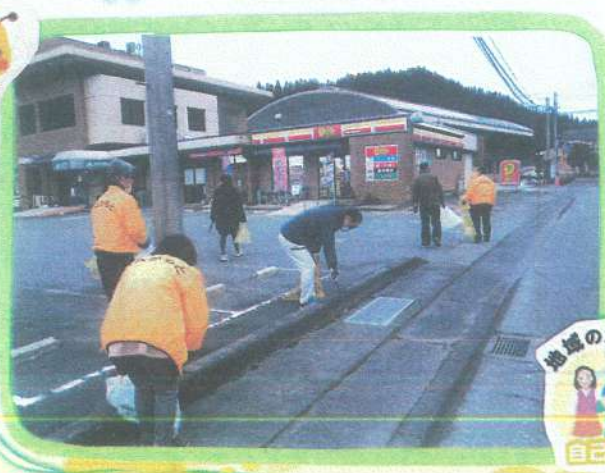
## フゴドライ



3月8日鹿央町公民館調理室で  
余剰野菜を女性部役員と生活指導員で  
切り刻んで、JA熊本市へ搬入し、乾燥  
させて9日に取りに行きました  
初めての試みで余剰野菜が新しい  
食品として再活用されるよう試行錯誤  
していきたいです。

♻️エコキャップ回収について♻️  
3月24日にエコキャップの搬送を行います。ご自宅にあらる方  
は鹿北支所、営農センターまでよろしくお願いします。

## ボランティア活動



3月4日(土)午前7時より  
JA鹿本全役職員で各地区  
に分かれごみ拾いを行  
いました。  
これからも自然豊かで  
キレイな鹿北町で  
ありまじりようじ...

